

# WÄSCHEAUFHÄNGEN BEI FROSTIGEN TEMPERATUREN

## 1. ZEITPUNKT

LoHänge deine Wäsche an einem klaren, trockenen Tag auf. Vermeide Tage mit hoher Luftfeuchtigkeit.



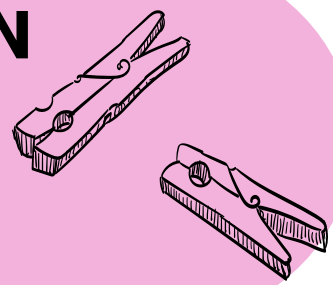
## 2. POSITIONIERUNG

Platziere die Wäschestücke mit ausreichend Abstand zueinander.



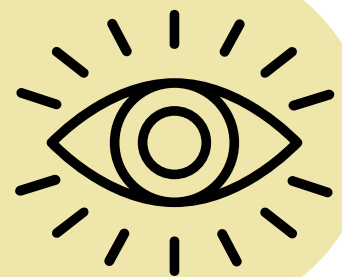
## 3. WÄSCHEKLAMMERN

Sichere deine Wäsche mit Wäscheklammern, die bei Frost nicht brechen oder versagen.



## 4. KONTROLLE

Kontrolliere die Wäsche, um festzustellen, wann sie durch Sublimierung getrocknet ist.



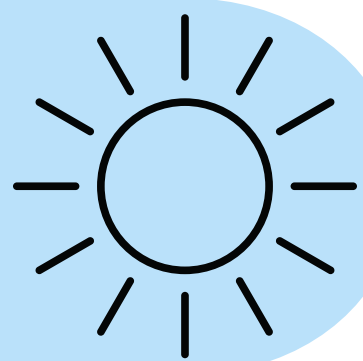
## 5. SCHUTZ

Vermeide es, sehr empfindliche Textilien bei Frost aufzuhängen, da sie Schaden nehmen könnten.



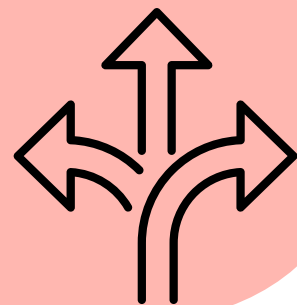
## 6. SONNE

Profitiere von der Sonneneinstrahlung, auch im Winter, um den Trocknungsprozess zu unterstützen.



## 7. FLEXIBILITÄT

Sei bereit, die Wäsche bei veränderten Wetterbedingungen schnell ins Haus zu holen.



## 8. RESULTAT

erfreue dich an deiner frisch getrockneten Kleidung!

